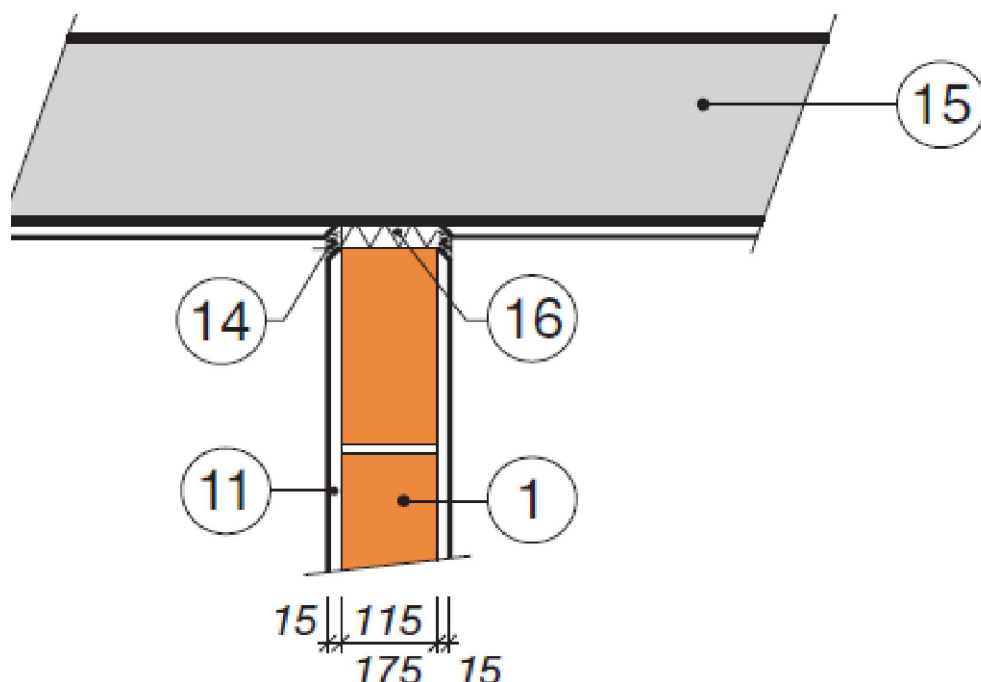


DETAIL – DET S.07B

SYSTÉMOVÉ ŘEŠENÍ KOTVENÍ A UKONČENÍ ZDĚNÝCH STĚN

UKONČENÍ PŘÍČKY U ŽB STROPNÍ KONSTRUKCE – PRUŽNÉ SPOJENÍ



Kotvení příčky ke stropní konstrukci

POZNÁMKA

- V MÍSTECH HRANIC POŽÁRNÍCH ÚSEKŮ BUDE PROVEDENO UTĚSNĚNÍ MINERÁLNÍ VLNOU V SOULADU S POŽADAVKY PBŘ, V OSTATNÍCH PŘÍPADECH PUR PĚNOU
- SVISLÉ SPÁRY MEZI ZDĚNOU STĚNOU A ŽB KONSTRUKCEMI (STĚNY, SLOUPY) BUDOU ŘEŠENY POMOCÍ DILATAČNÍCH LIŠT – ZABRÁNĚNÍ VYPRASKÁNÍ OMÍTKY
- DILATAČNÍ LIŠTY DLE TAB. PSV
- PŘI PROVÁDĚNÍ NUTNO DODRŽOVAT TECHNICKÉ PODMÍNKY DANÉ VÝROBCEM SYSTÉMU

- | | |
|---|--|
| ① KERAMICKÉ ZDIVO | ⑱ KOTEVNÍ TRN \varnothing E8 – DL. 400 mm
NARAŽENÝ DO PŘEDVRTANÉHO OTVORU
V DŘEVĚNÉ NOSNÉ KONSTRUKCI |
| ⑤ MINERÁLNÍ ROHOŽ | ⑲ KOTEVNÍ TRN \varnothing E8 – DL. 400 mm
PŘIVAŘENÝ K OCELOVÉ NOSNÉ KONSTRUKCI |
| ⑦ PLOCHÁ STĚNOVÁ SPONA FD KSF | ⑳ MALTA PRO ZDĚNÍ |
| ⑧ MĚKKÁ VLOŽKA | ㉓ DILATAČNÍ SPÁRA |
| ⑪ VNITŘNÍ OMÍTKA TL. 15 mm | ㉖ ŽELEZOBETONOVÝ ZTUŽUJÍCÍ VĚNEC |
| ⑬ KRYCÍ LIŠTA | ㉗ KOTEVNÍ TRN \varnothing E10 – DL. 250 mm
NARAŽENÝ DO PŘEDVRTANÉHO OTVORU
VE STROPNÍ KONSTRUKCI à 1 m |
| ⑭ TRVALE PRUŽNÝ TMEL | ㉘ OCELOVÝ ÚHELNÍK |
| ⑮ STROPNÍ KONSTRUKCE | ㉙ OCELOVÁ SPOJKA |
| ⑯ POLYURETANOVÁ PĚNA /MINERÁLNÍ VLNA | ㉚ FÓLIE |
| ⑰ KOTEVNÍ TRN \varnothing E8 – DL. 400 mm
NARAŽENÝ DO PŘEDVRTANÉHO OTVORU
V BETONOVÉ NOSNÉ KONSTRUKCI | |